



“ЭЛЕКТРОМОН ТРЕЙДИНГ” ХХК

**BIKOLON SLP-TX220** БАРКОД ХЭВЛЭГЧ

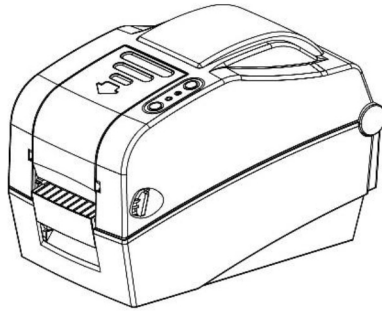
# Хэрэглэгчийн гарын авлага



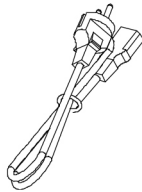
<http://www.kassiinmashin.mn>



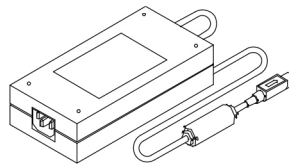
## 1. Бүрэлдэхүүн хэсгүүд



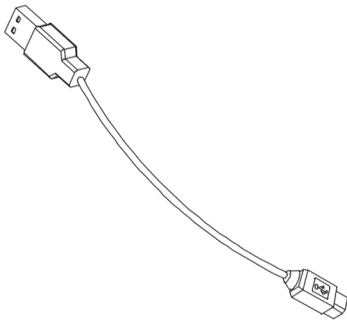
**SLP-TX220** баркод хэвлэгч



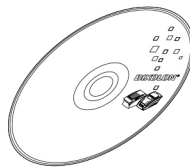
**Тэжээлийн залгуур**



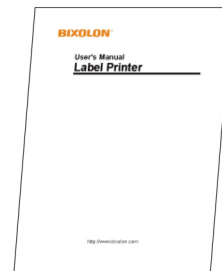
**AC Adapter**



**USB Cable**





**CD**

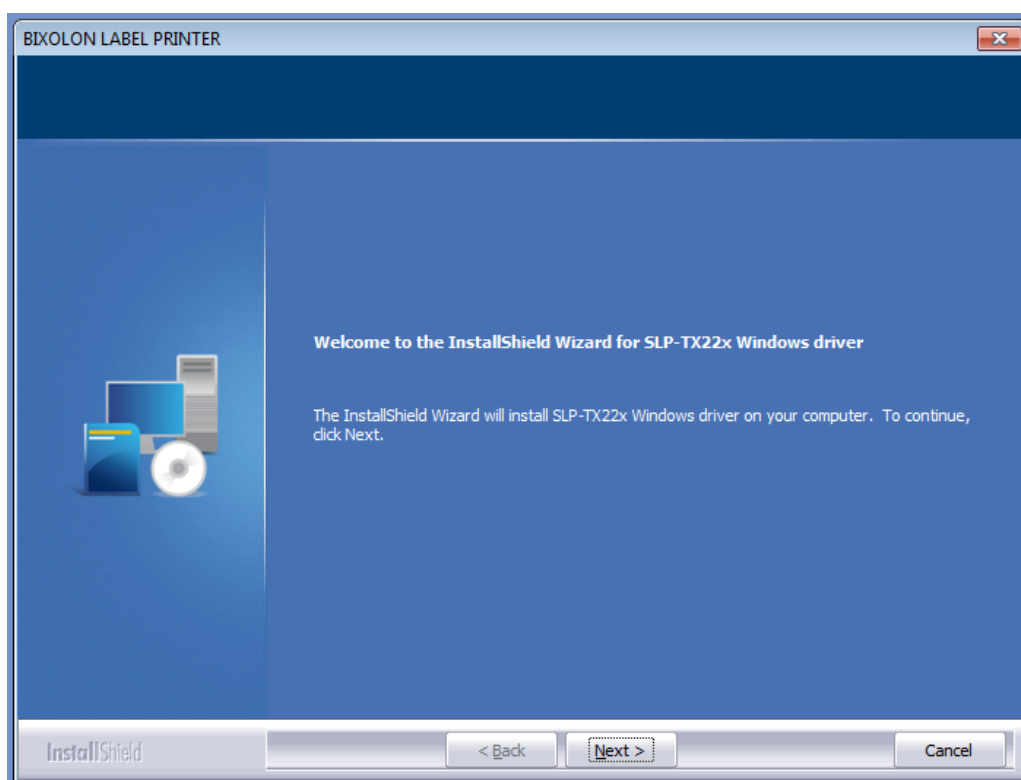


**Гарын авлага**

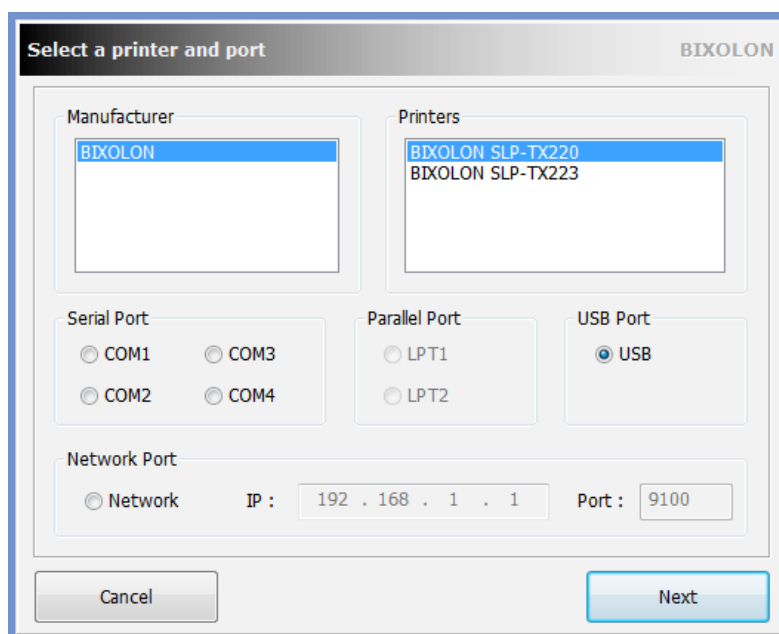
## 2. Хэвлэгчийг таниулах дараалал

Name	Date modified	Type	Size
 LabelArtist_V2.3.9	3/8/2016 1:18 PM	Application	140,660 KB
 Software_SLP-TX22x_V5.1.12	8/17/2015 11:59 AM	Application	12,929 KB

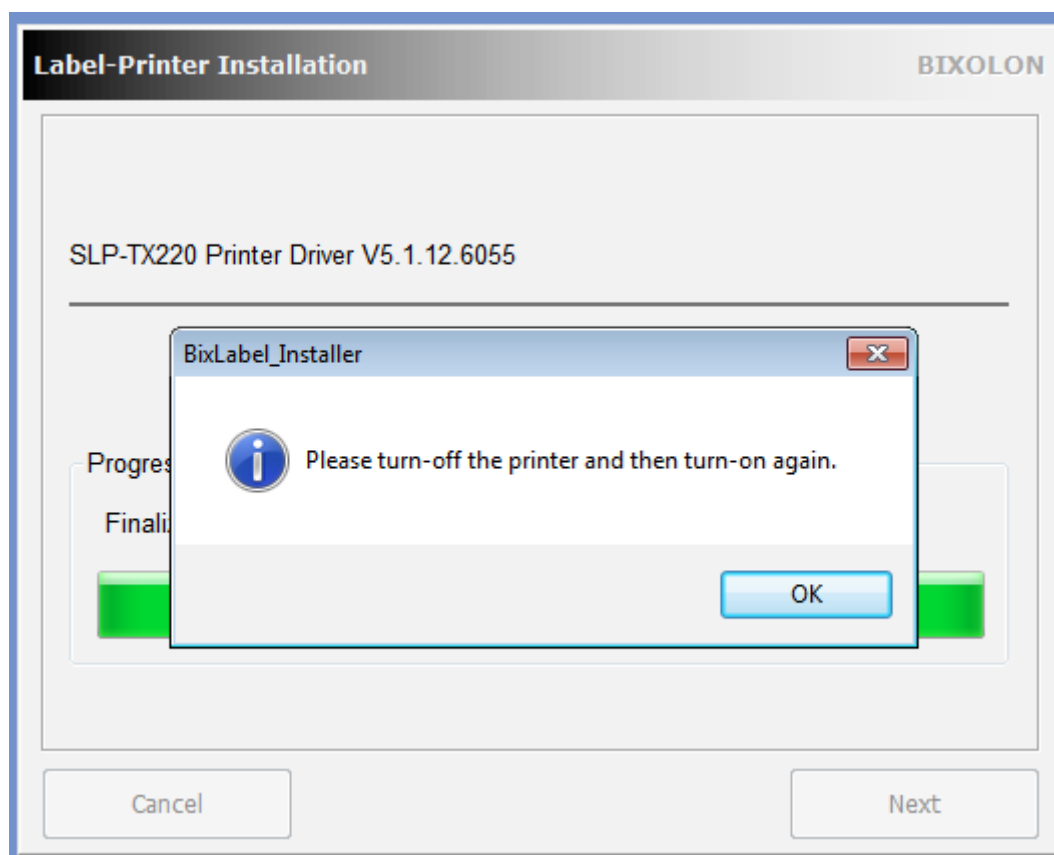
Төхөөрөмж таниулах CD болон түүнд байх install-г file хэлбэртэй болгон танд олгоно. Төхөөрөмжийг таниулахын өмнө компьютерт холбож асаасан байна. **Software\_SLP-TX22x\_V5.1.12** уншуулна.



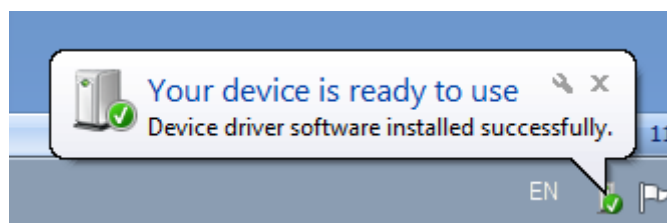
**Next** товчийг дарна



**BIXOLON SLP-TX220** сонголтыг сонгон дахин **Next** товчийг дарна.

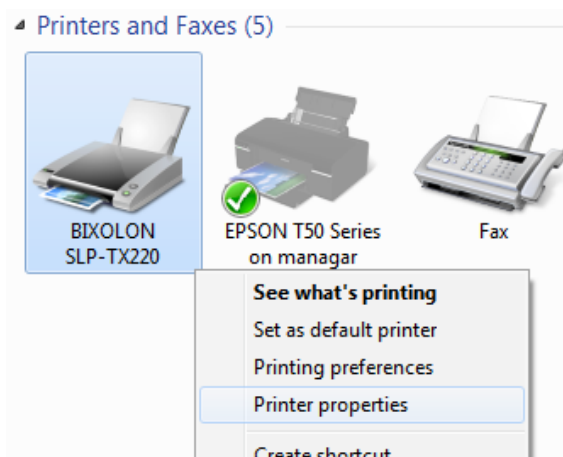


**Ok** товчийг дарж төхөөрөмжөө унтрааж асаана.

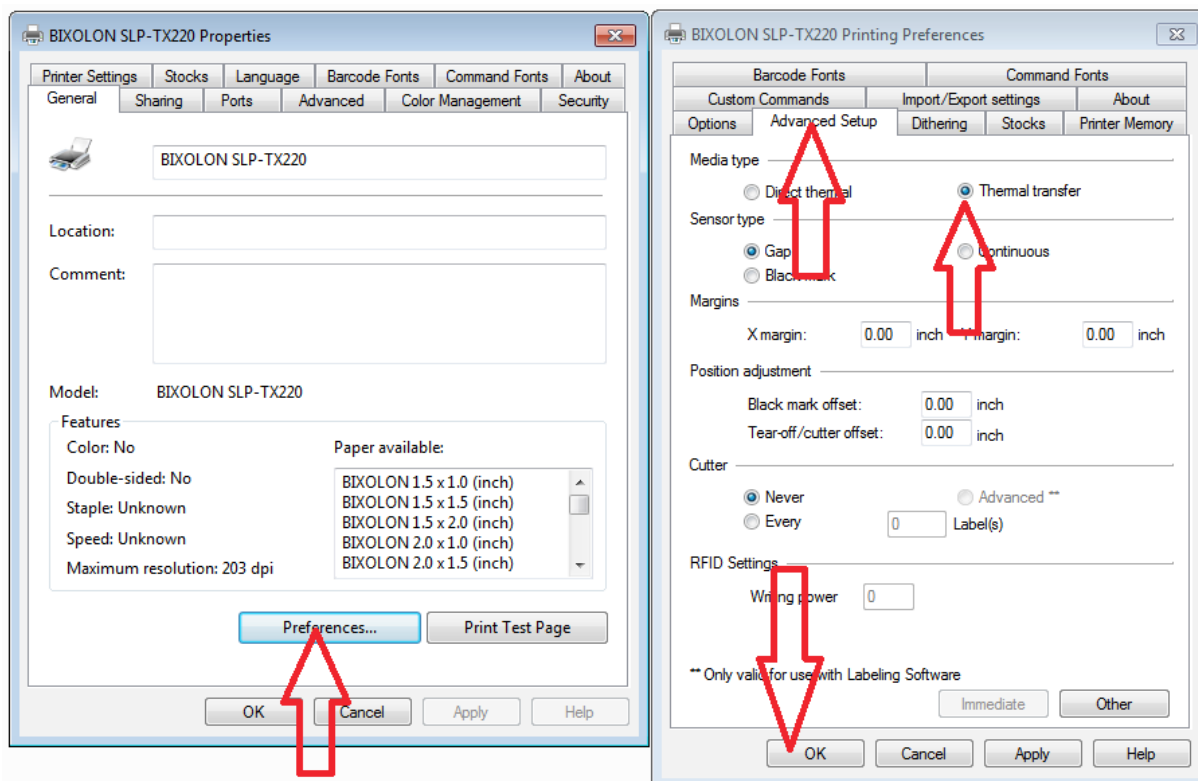


Төхөөрөмж таны компьютерт амжилттай суулаа.

Үүний дараагаар **Control Panel\Hardware and Sound\Devices and Printers** орно



**BIXOLON SLP-TX220 Printer properties**-луу орж доорх дарааллын дагуу үйлдлийг хийснээр бүрэн таниулж дуусна.

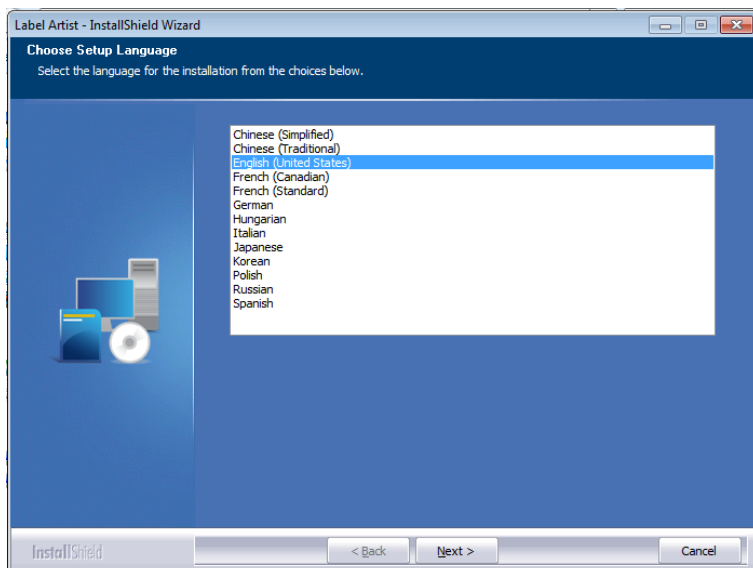


### 3. Загвар бэлдэх, хэвлэх заавар

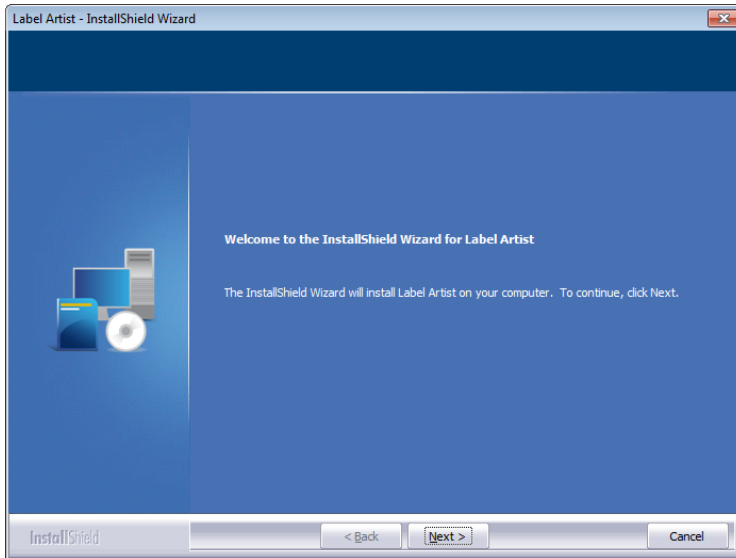
Хэвлэгч төхөөрөмжийг бүрэн таниулж дууссаны дараа түүнтэй холбогдож ажиллах програмыг суулгана.

Name	Date modified	Type	Size
LabelArtist_V2.3.9	3/8/2016 1:18 PM	Application	140,660 KB
Software_SLP-TX22x_V5.1.12	8/17/2015 11:59 AM	Application	12,929 KB

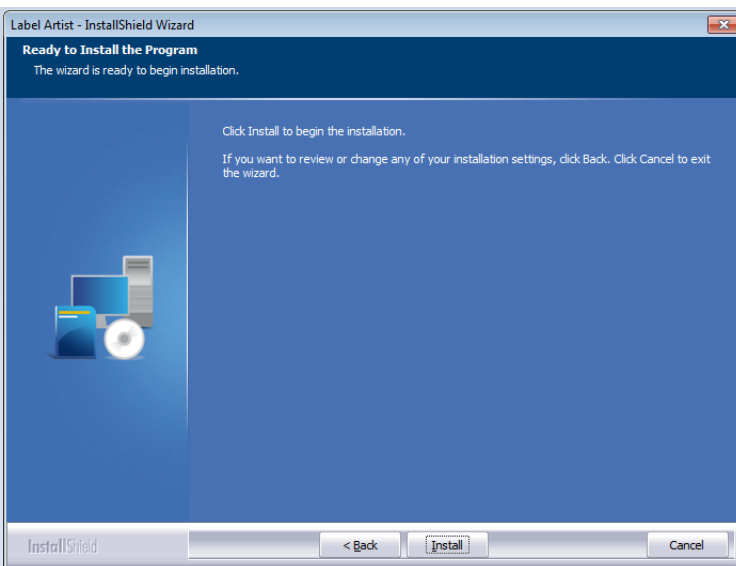
**LabelArtist\_V2.3.9** уншуулна.



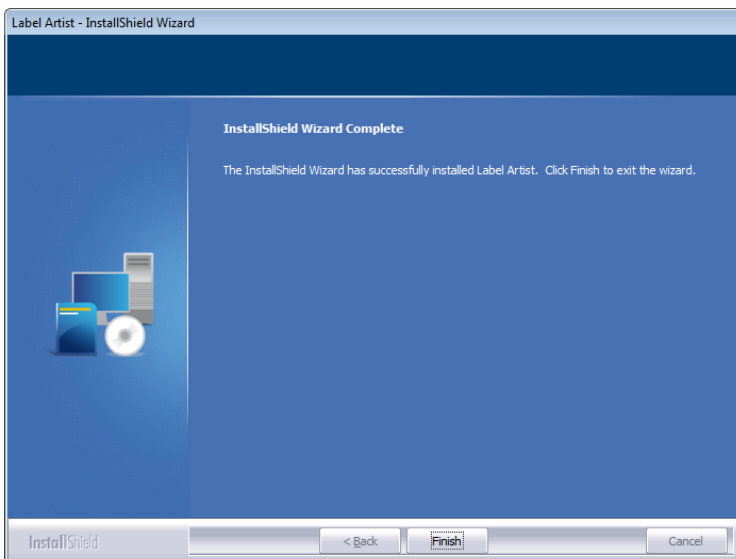
Хэлээ сонгон **Next** дарна



**Next** дарна



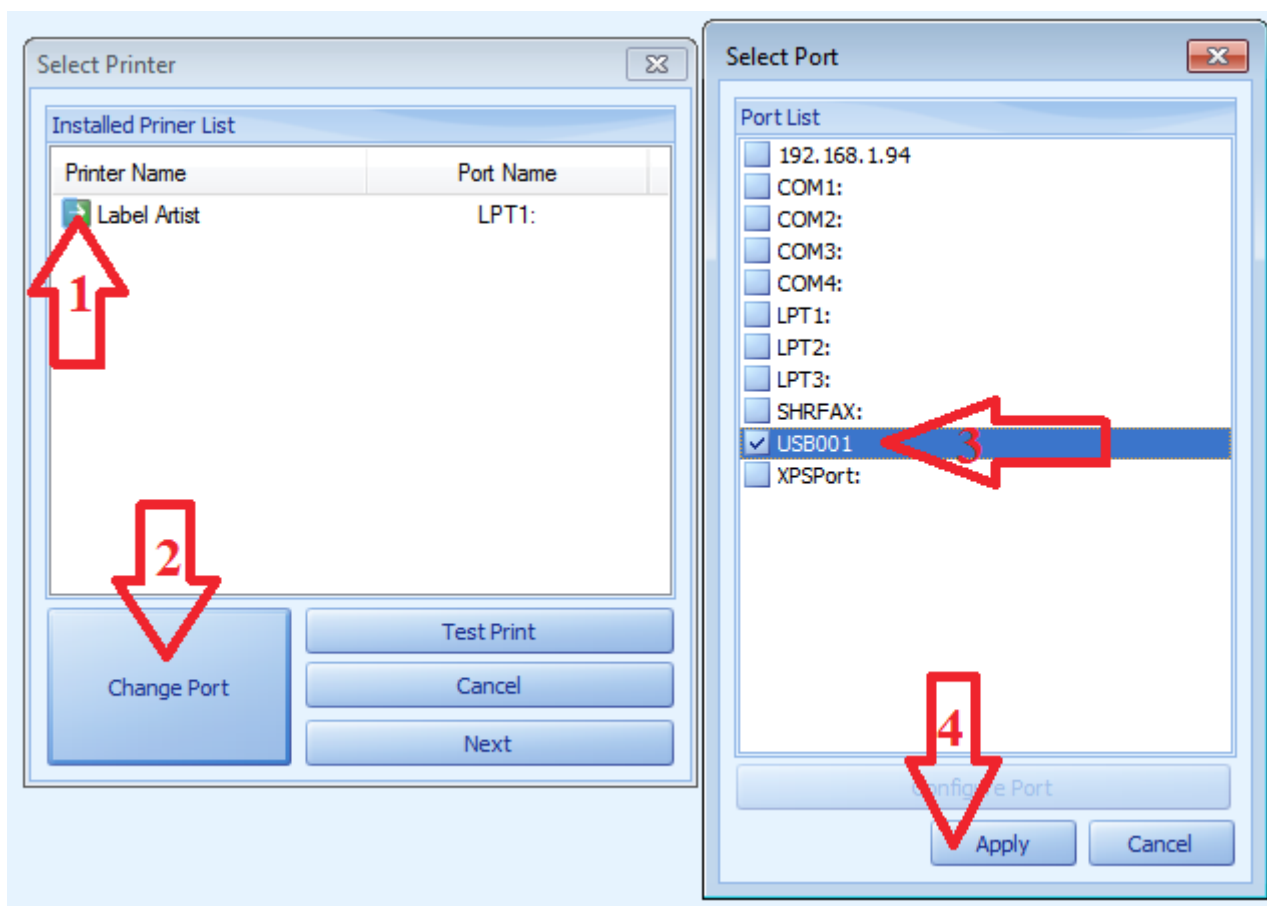
**Install** дарна



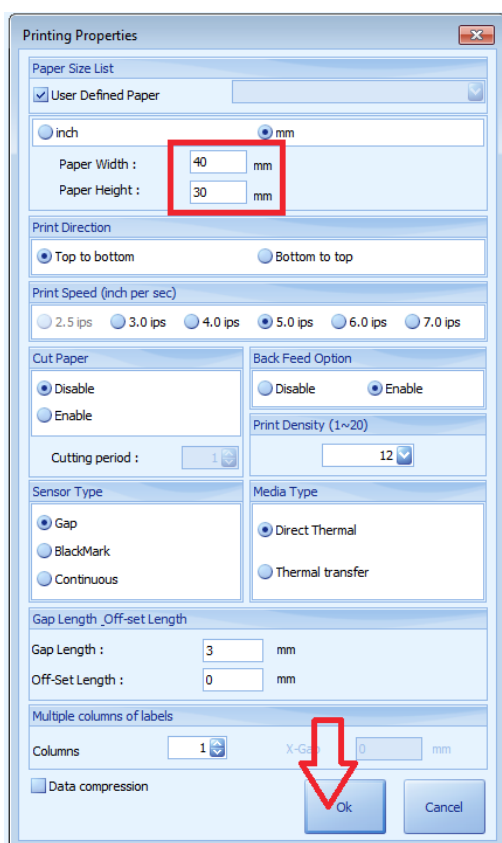
**Finish** дарна



Таны дэлгэц дээр ийм програм суусан байх бөгөөд үүнийг ажиллуулан. (эхний удаа нэвтрэн ороход **Update** хийнэ. **Update** дарж уншуулна)



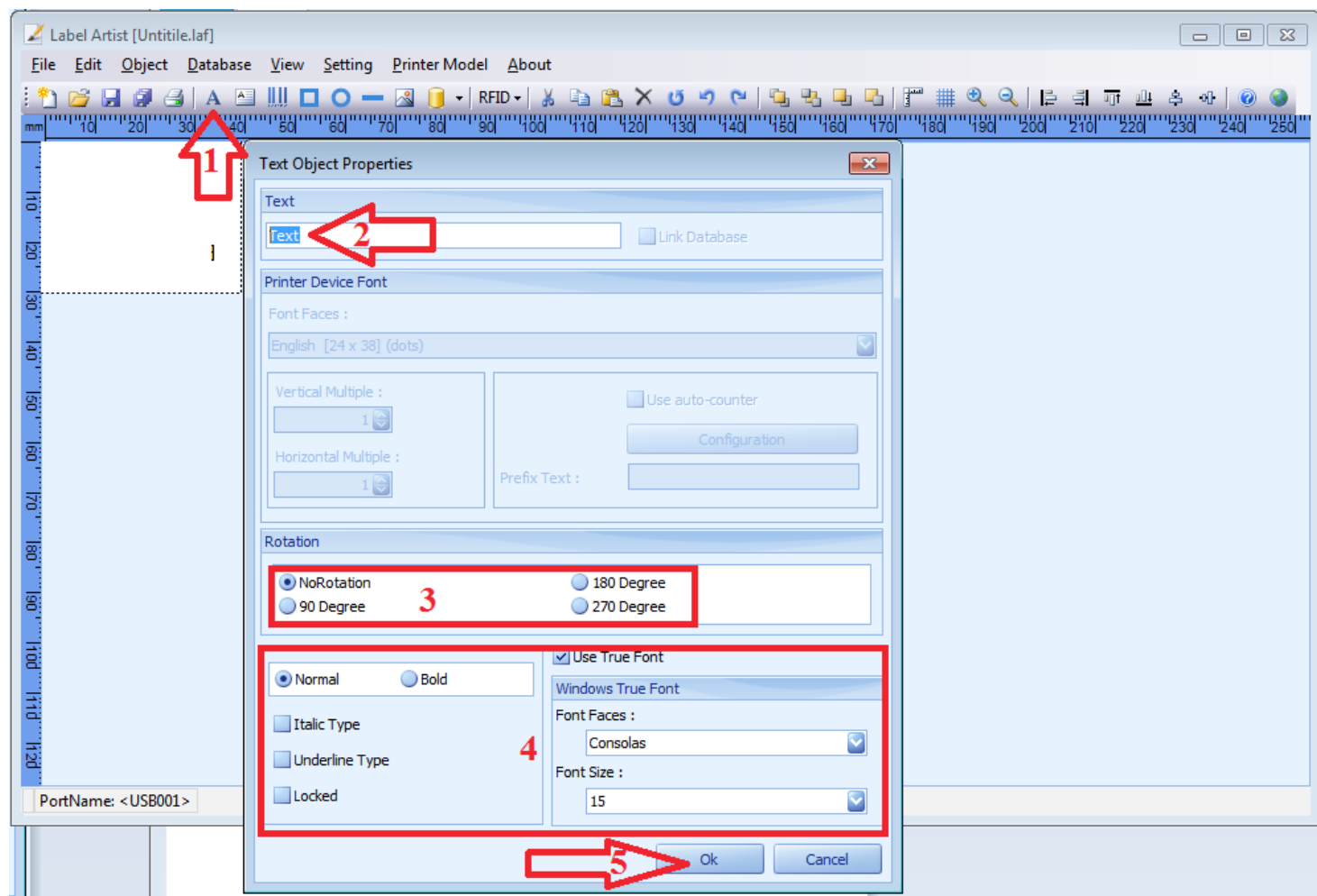
Уг дарааллын дагуу дарж **Next** дарна. Үүний дараагаар доорх харагдаж байгаа хэсгийн улаанаар тэмдэглэсэн хэсэгт цаасны өргөн болон уртыг зааж өгөх юм.



Цаасны өргөн, өндрийг тохируулаад **Ok** товч дарна.



## Текст мэдээлэл оруулах /нэр, үнэ, ямар нэгэн текст мэдээлэл/



**Дугаар 1** - Text мэдээлэл оруулах хэсэг дээр дарснаар дээрх нэмэлт цонх гарч ирнэ.

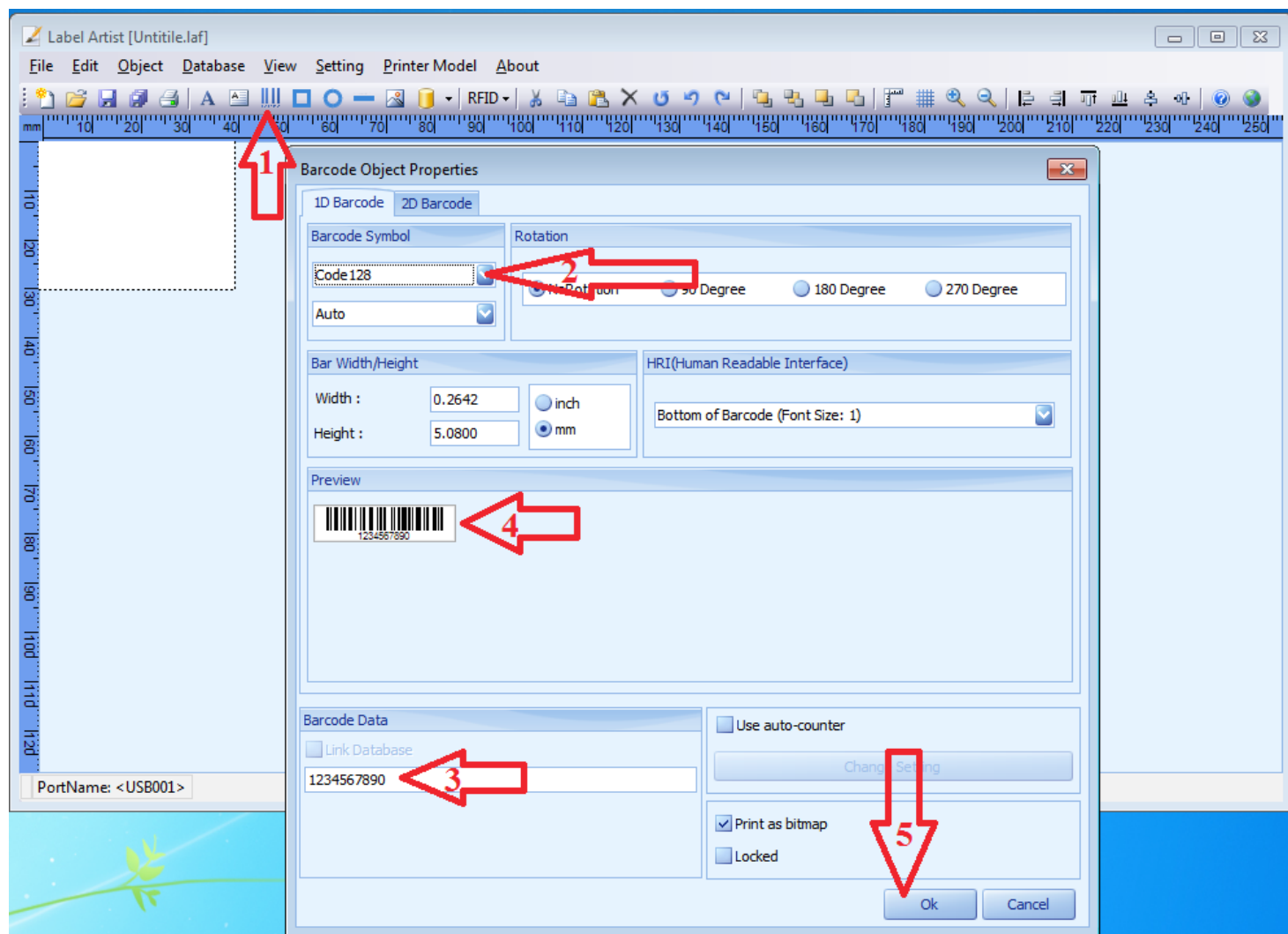
**Дугаар 2** - Мэдээллээ оруулна. Жишээ нь: Барааны нэр, бүтээгдэхүүны мэдээлэл г.м

**Дугаар 3** - Оруулсан мэдээллийг 90, 180, 270 градус эргүүлэх.

**Дугаар 4** - Оруулсан мэдээллийн фонт болон үсгийн том жижгийг тохируулна.

**Дугаар 5** - Ok товчийг дарснаар таны оруулсан мэдээлэл байрлуулхад бэлэн болно.

## Баркодны мэдээлэл оруулах



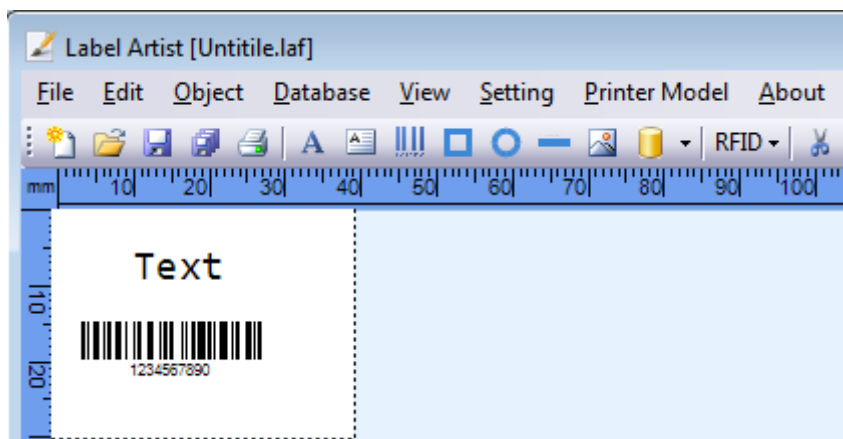
**Дугаар 1** - Barcode мэдээлэл оруулах хэсэг дээр дарснаар дээрх нэмэлт цонх гарч ирнэ.

**Дугаар 2** - Barcode-ны төрлийг сонгоно. Хамгийн тохиромжтой нь Code128 юм.

**Дугаар 3** - Тухайн барааны код бичих хэсэг.

**Дугаар 4** - Кодны харагдах байдал.

**Дугаар 5** - Ok товчийг дарснаар таны оруулсан мэдээлэл байрлуулхад бэлэн болно.




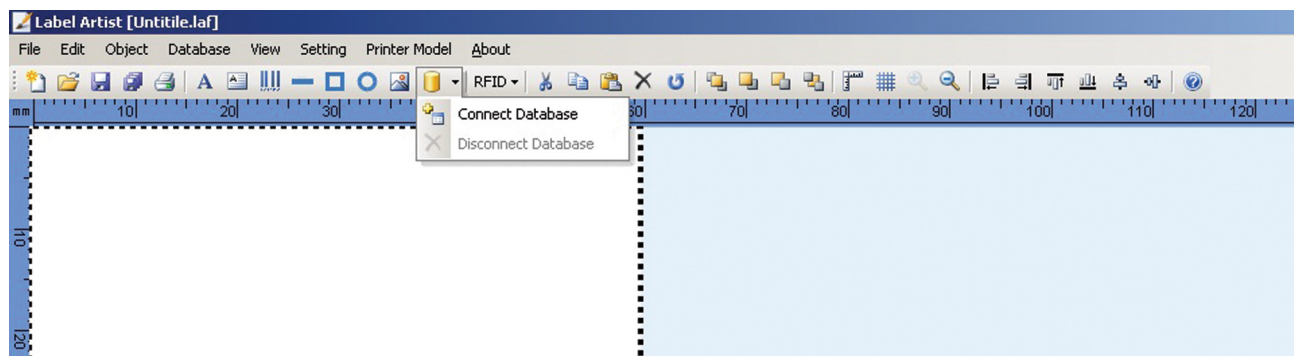
Та мэдээллээ өөрчлөх болон нэмж хассаны дараагаар **File - Print (CTRL+P)** команд өгч хэдэн ширхэг хэвлэхээ сонгоход болно.

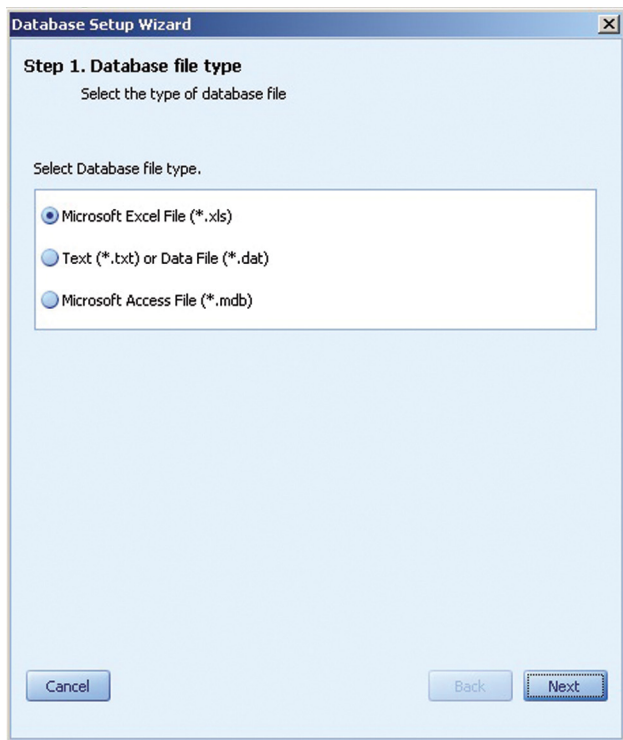
## **4. Excel програмтай холбох**

**'Excel'** програм дээр барааныхаа код, нэр, үнийг доорхи байдлаар бичиж **'Excel-2003'**-аар хадгална. Нэрний үсэг 12 тэмдэгт байвал тохиромжтой.

	A	B	C	D
1	<b>Code</b>	<b>Name</b>	<b>Une</b>	
2	100000001	Vernil jijig	3500	
3	100000002	одял дэр ком	82000	
4	100000003	үслэг ком	65000	
5	100000004	одяло ним/өлг	65000	
6	100000005	хөв зуза ком	50000	
7	100000006	хөв нимг ком	34000	
8	1007	ширмэл ком	33000	
9	1008	гэр хөв ком	29500	
10	1009	дан даав ком	25000	
11	1010	үгл даав ком	19500	

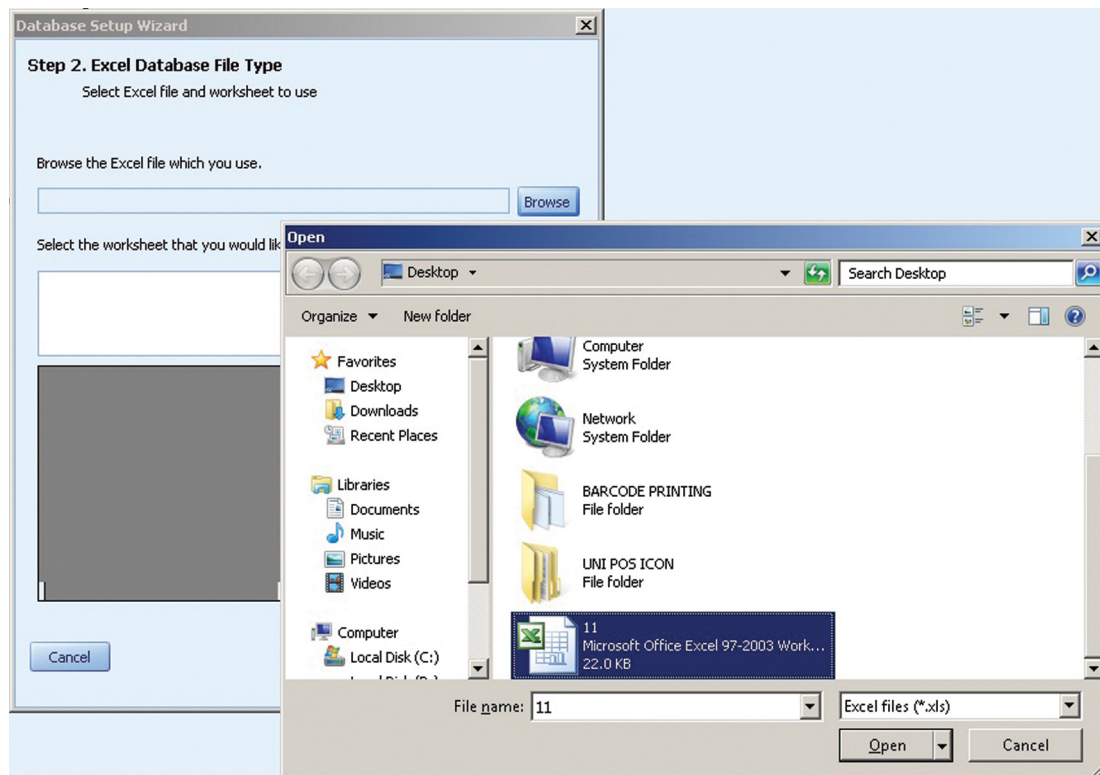
Одоо **'Excel'** дээр бэлдсэн File-аа **'Label Artist'** програмтайгаа холбоно. Ингэхийн тулд  энэ дүрсэн дээр дараад **'Connect Database'** дээр дарна. Мөн дээд талын цэснээс



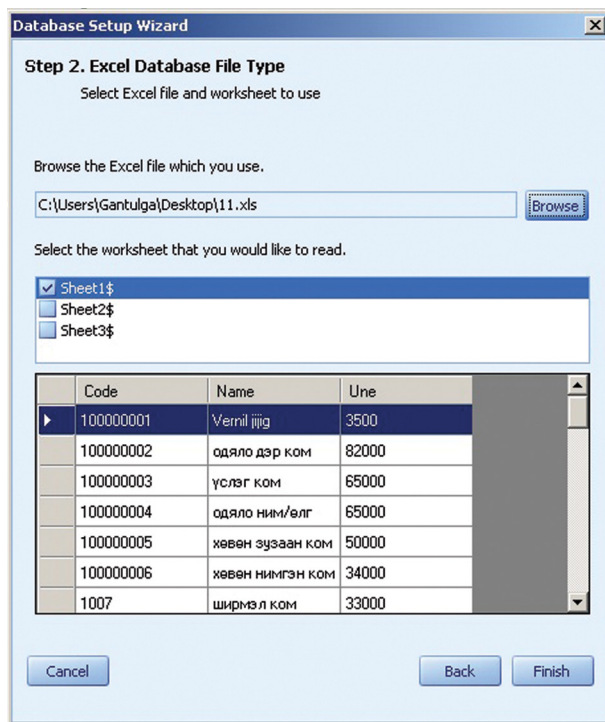


**‘Microsoft Excel File (\*.xls)’** - ийг сонгоод **‘Next’** товчийг дарна.

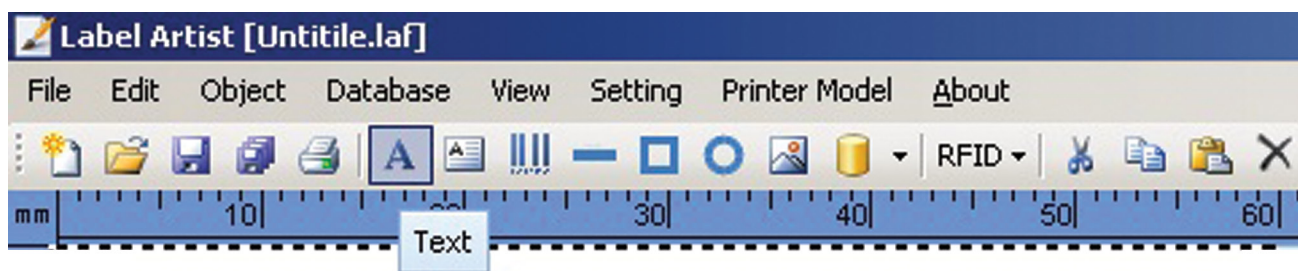
**‘Browse’** товчлуур дээр дарж гарч ирэх цонхноос бэлдсэн **‘Excel’** -ийнхээ File-ийг олж сонгоод **‘Open’** товчийг дарна.



Таны бэлдсэн **‘Excel’** -ийн File **‘Label Artist’** програм дээр доорхи байдалтай харагдана.



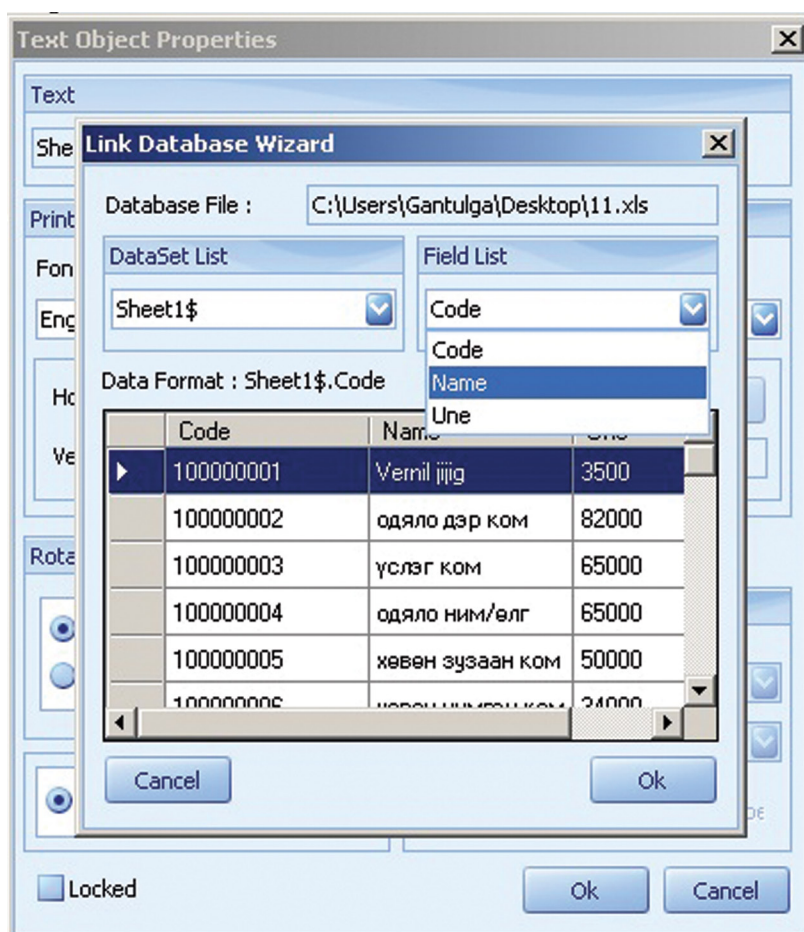
Барааны нэр оруулахдаа **A** энэ дүрсэн дээр дарна. Мөн дээр байрлах цэсний **Object - Text** дарж оруулж болно. Ингэхэд таны курсор **+** ийм хэлбэртэй болох ба цагаан дэвсгэр дээр mouse-ныхаа зүүн товчлуур дээр дарна.




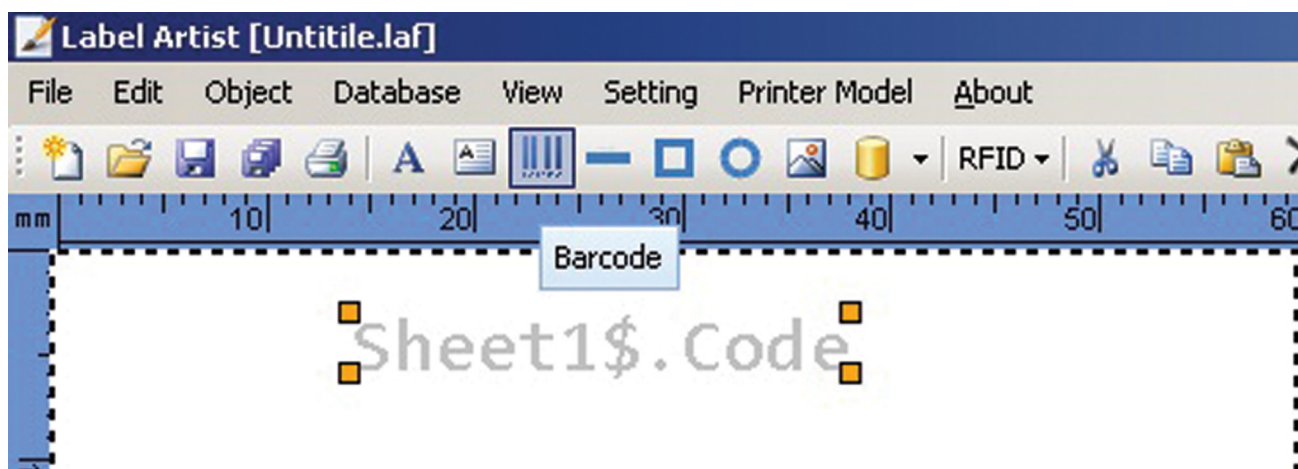
**+**

Доорх цонхноос **‘Use True Font’**-ийг сонгоод үсгийнхээ хэмжээ болон загварыг сонгоно. **‘Link Database’**-ийг дарж бэлдсэн **Excel**-ийн File-тайгаа холбогдоно.

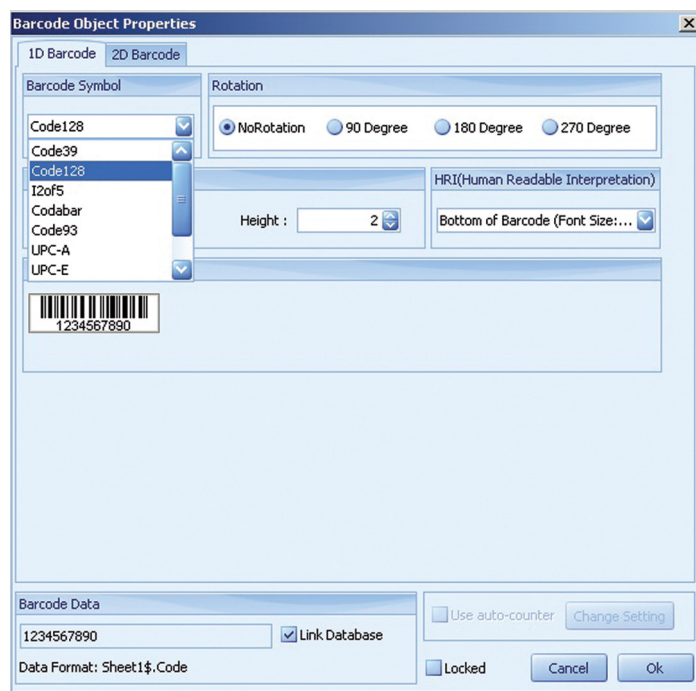
‘**Link Database**’ дээр дарахад доорхи цонх гарч ирнэ. ‘**Field List**’ цэснээс барааны нэрийг бичиж байгаа учираас ‘**Name**’ гэдгийг сонгоод **Ok** товчлуур дарна.



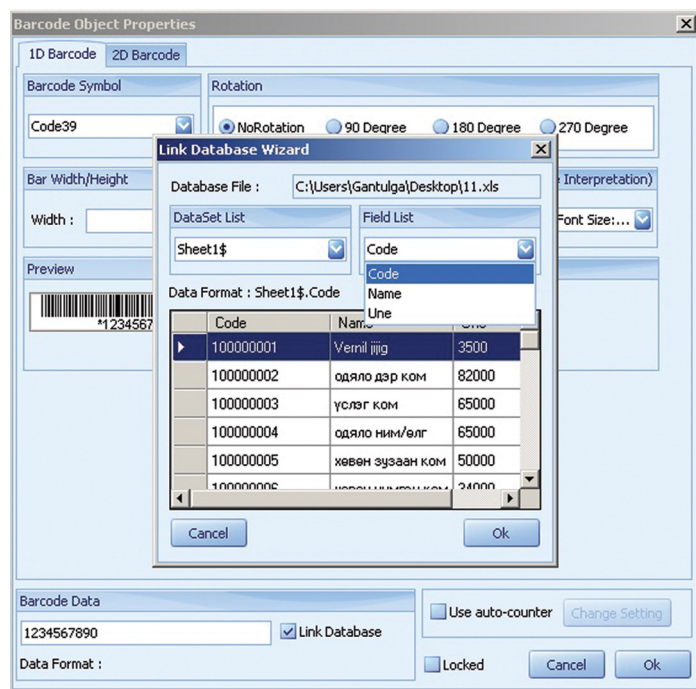
Одоо ‘**Barcode**’ -оо оруулна. Ингэхийн тулд  энэ дүрсэн дээр дарна. Мөн ‘**Object**’ - ‘**Barcode**’ гэж орж болно.



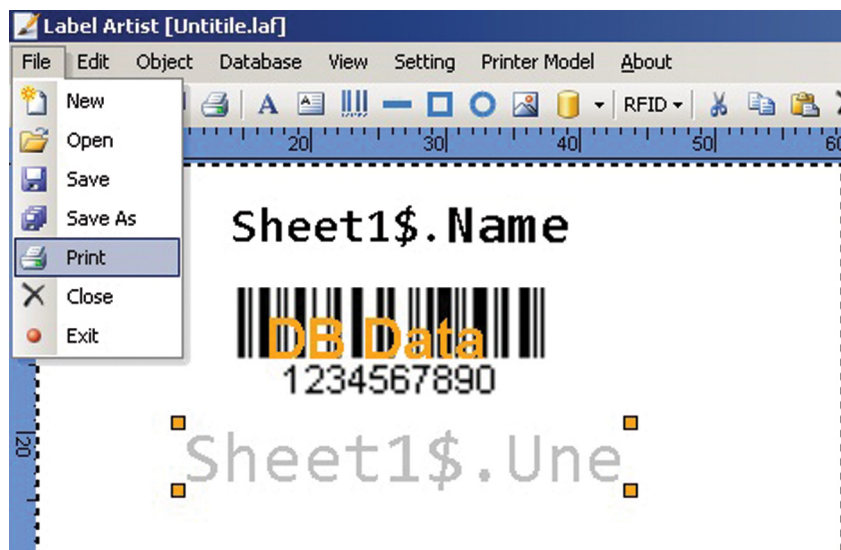
Доорх цонхноос Баркодныхоо төрлийг сонгоно. Бидний хувьд **‘Code 128’** -ийг сонголоо.



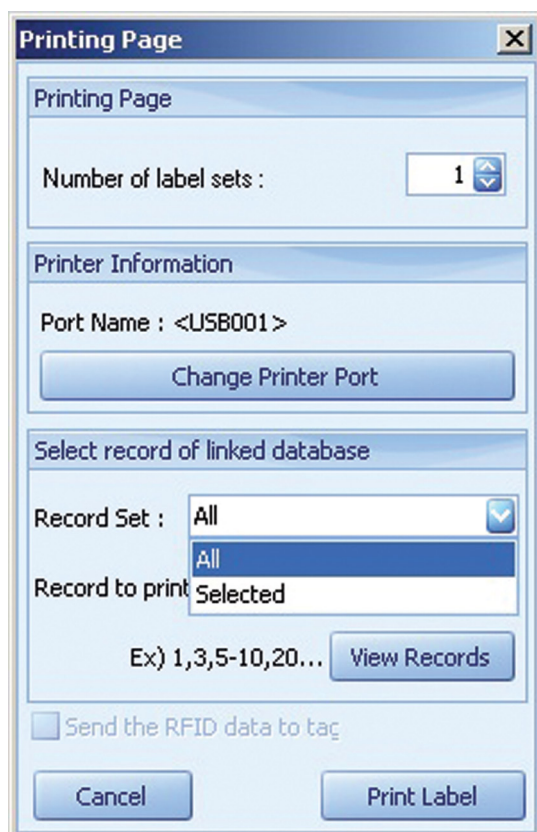
Баркодоо **‘Barcode Database’** цэсний **‘Link Database’** дээр дарж бэлдсэн Excel -ийн File -тайгаа холбоно. Доорх цонхны **‘Field List’** цэснээс Баркодоо оруулах гэж байгаа тул **‘Code’** гэдгийг сонгоод **‘Ok’** товчлуур дарна. Дахиад **‘Ok’** дарна.



Бэлэн болсон баркодоо хэвлэхийн тулд  энэ дүрсэн дээр дарж болох ба **File - Print** гэж хэвлэж болно.



Доорх цонхны **'Record Set'**-ийн **'All'** гэдгийг сонговол **Excel** дээр бэлдсэн бүх бараа бүтээгдэхүүнийг хэвлэнэ. **'Selected'** гэдгийг сонговол та өөрийн сонгосон бараа бүтээгдэхүүний мөрийн дугаарыг **'Record to print'** хэсэгт бичиж хэвлэж болно.

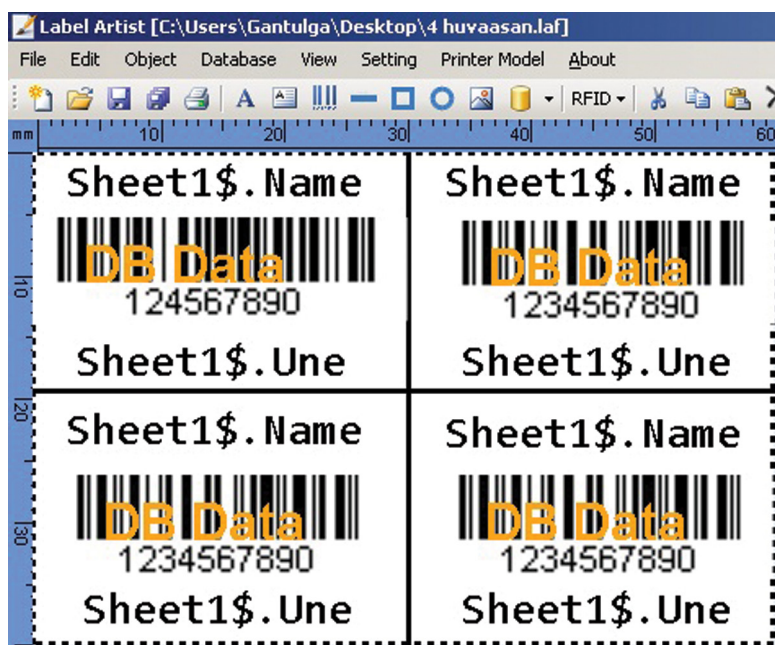





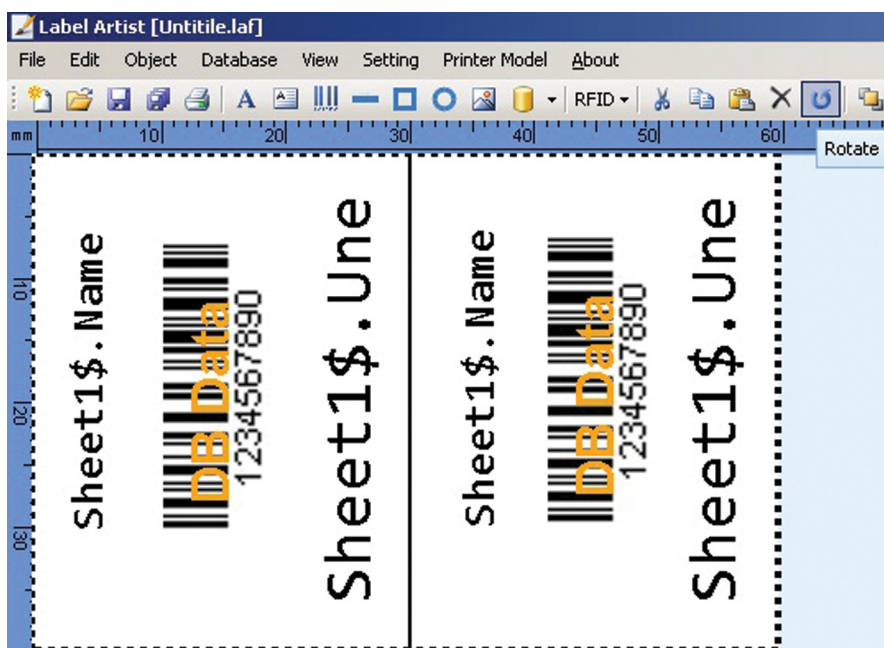
## **VIXOLON SLP-TX220** баркод хэвлэгчийн гарын авлага

Цаасныхаа хэмжээнээс шалтгаалаад нэг цаасан дээр 1-ээс 4ш баркод хэвлэх боломжтой.

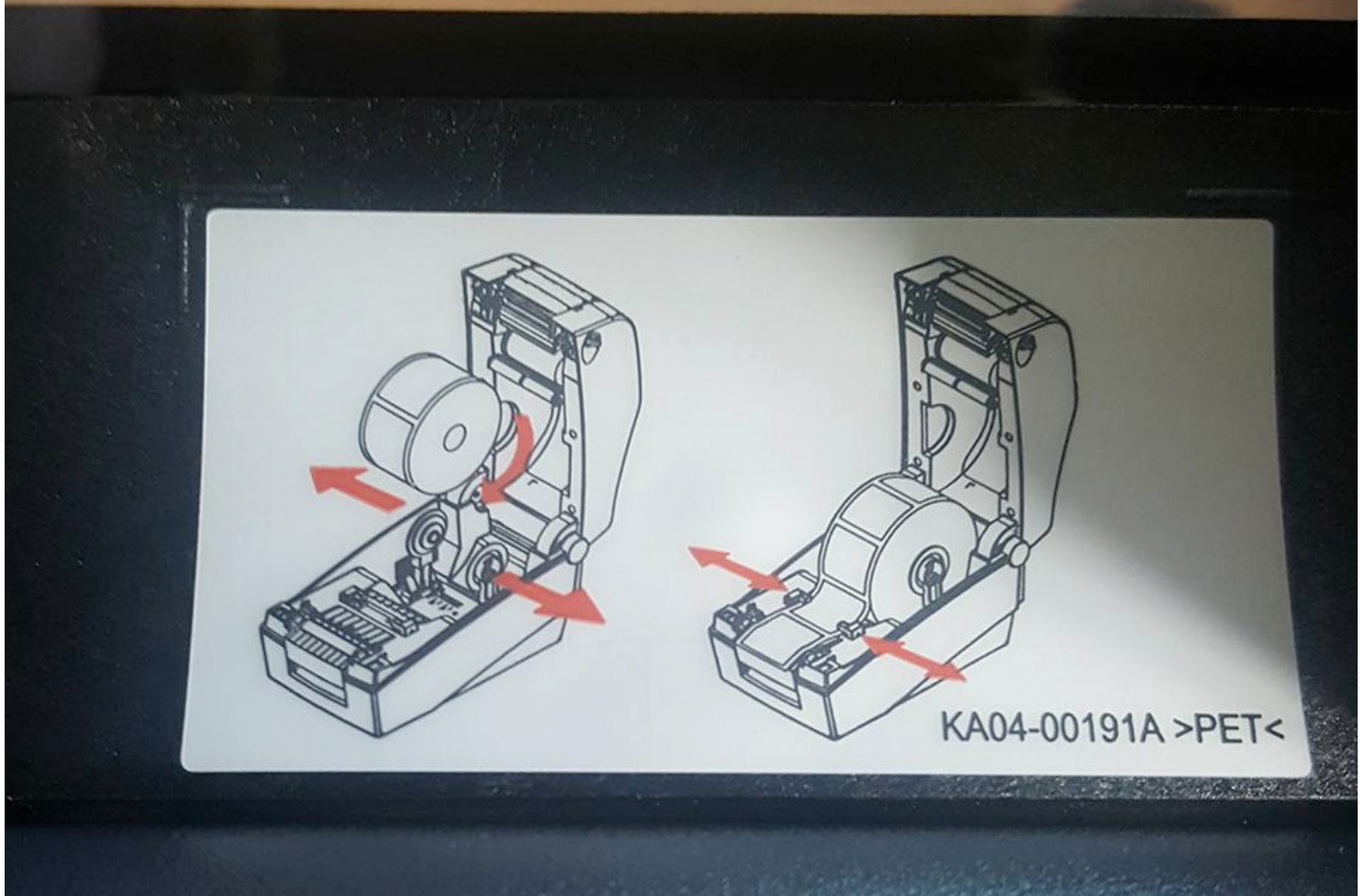
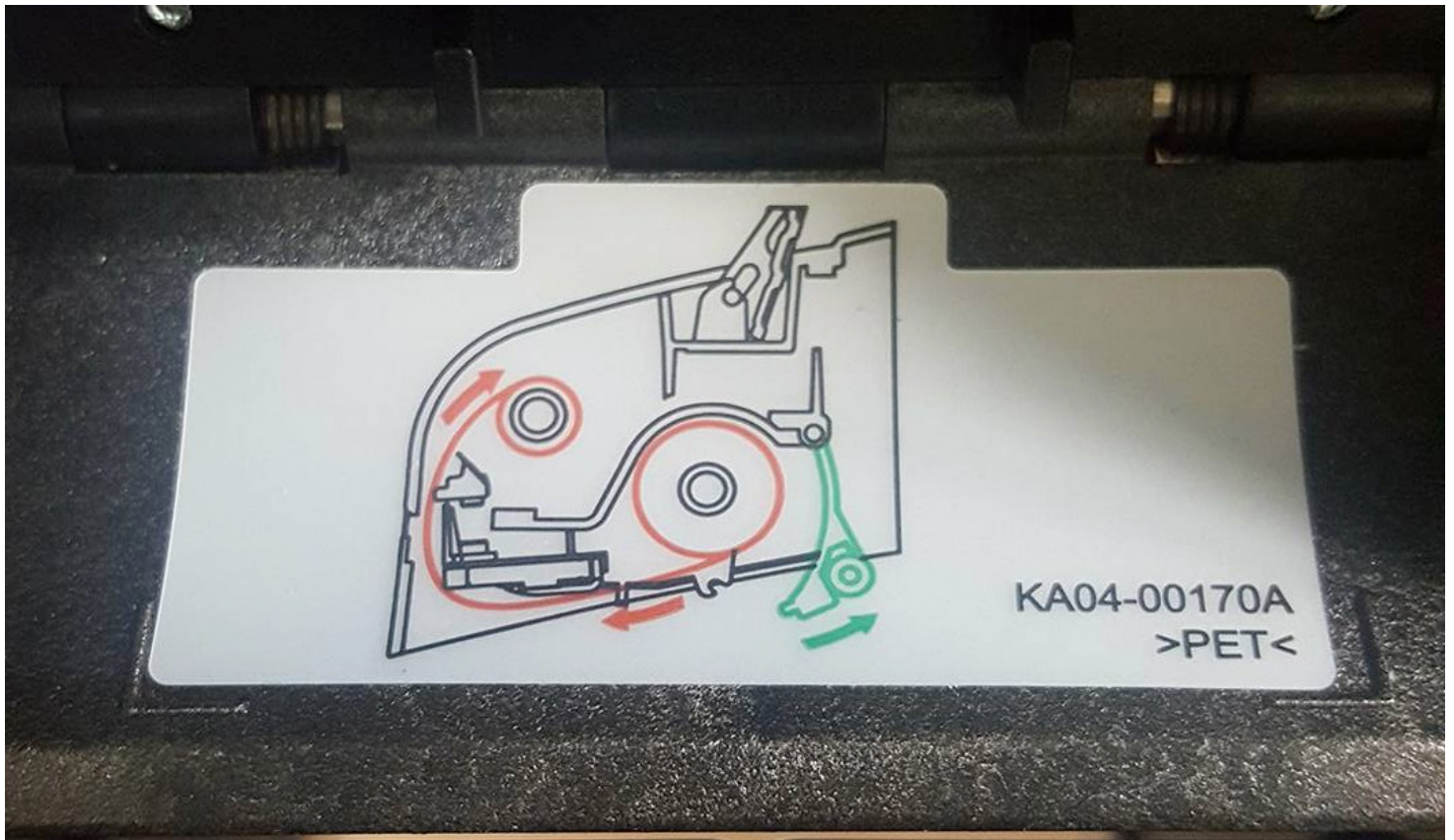
**АНХААРУУЛГА:** 1 цаасан дээр хэвлэгдэж байгаа 1-ээс 4ш баркод нь бүгд нэг ижил бараа хэвлэгдэнэ.



Доорх байдлаар эргүүлэхийн тулд  дүрсэн дээр даргах болон **Edit - Rotate** гэж эргүүлж болно.



5. Хор болон цаас хийх заавар







## **ЭЛЕКТРОМОН ТРЕЙДИНГ ХХК**

*Электрон кассын машин pos систем, лент цаасны худалдаа, программ хангамж*

Улаанбаатар хот, Баянгол дүүрэг, 4-р хороо

Энхтайвны өргөн чөлөө 92

**“UB Platinum”** 3-р давхарт 301 тоот

**Шуудангийн хаяг:** Улаанбаатар 13, Төв шуудан, Ш/х-905

**Факс:** 976 11 70113812

**Утас:** 70113812, 99098597

**Инженерүүд:** 99747264, 99170864, 99747299